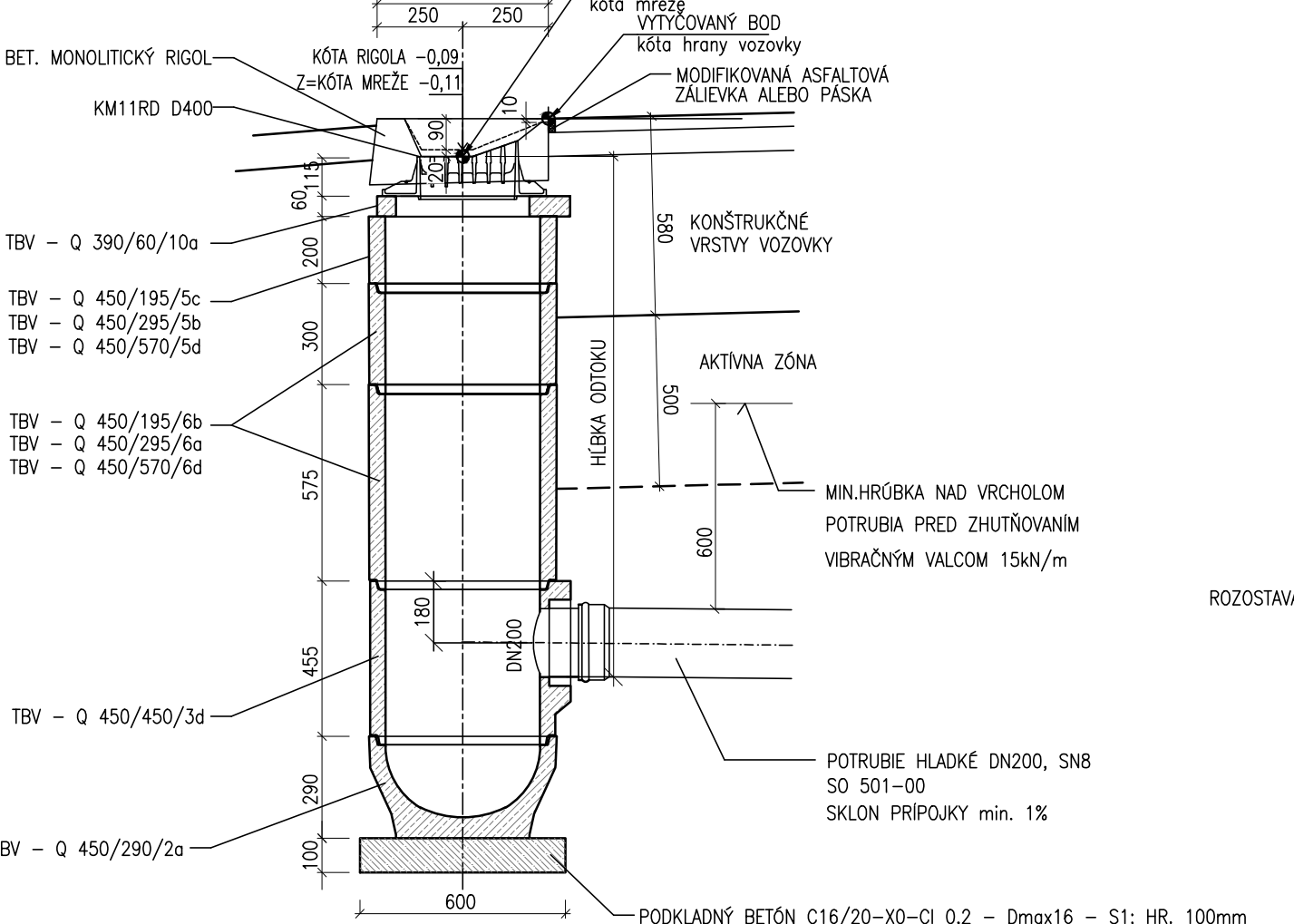
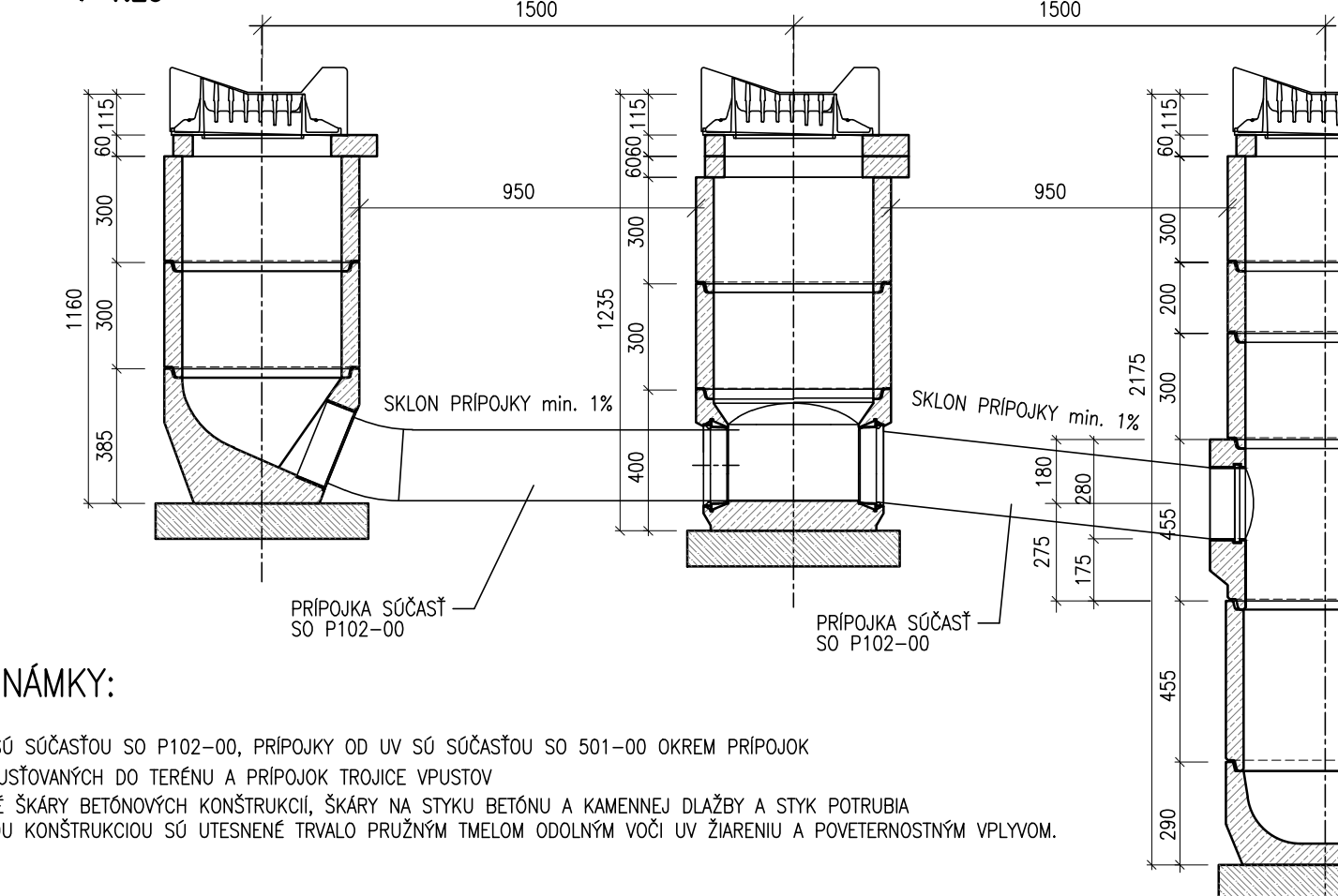


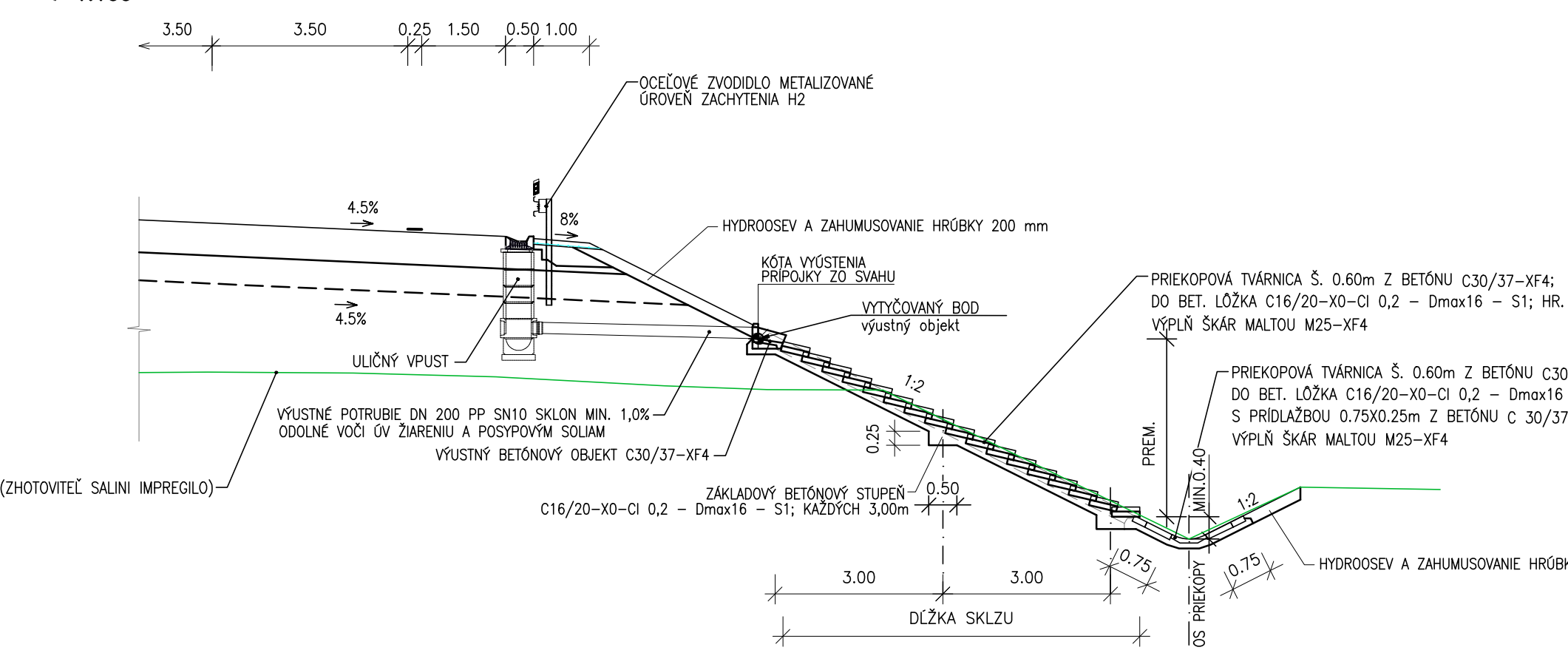
ULIČNÝ VPUSŤ (OBJEKT P102-00) - STANDARDNÁ ZOSTAVA
P 1:20



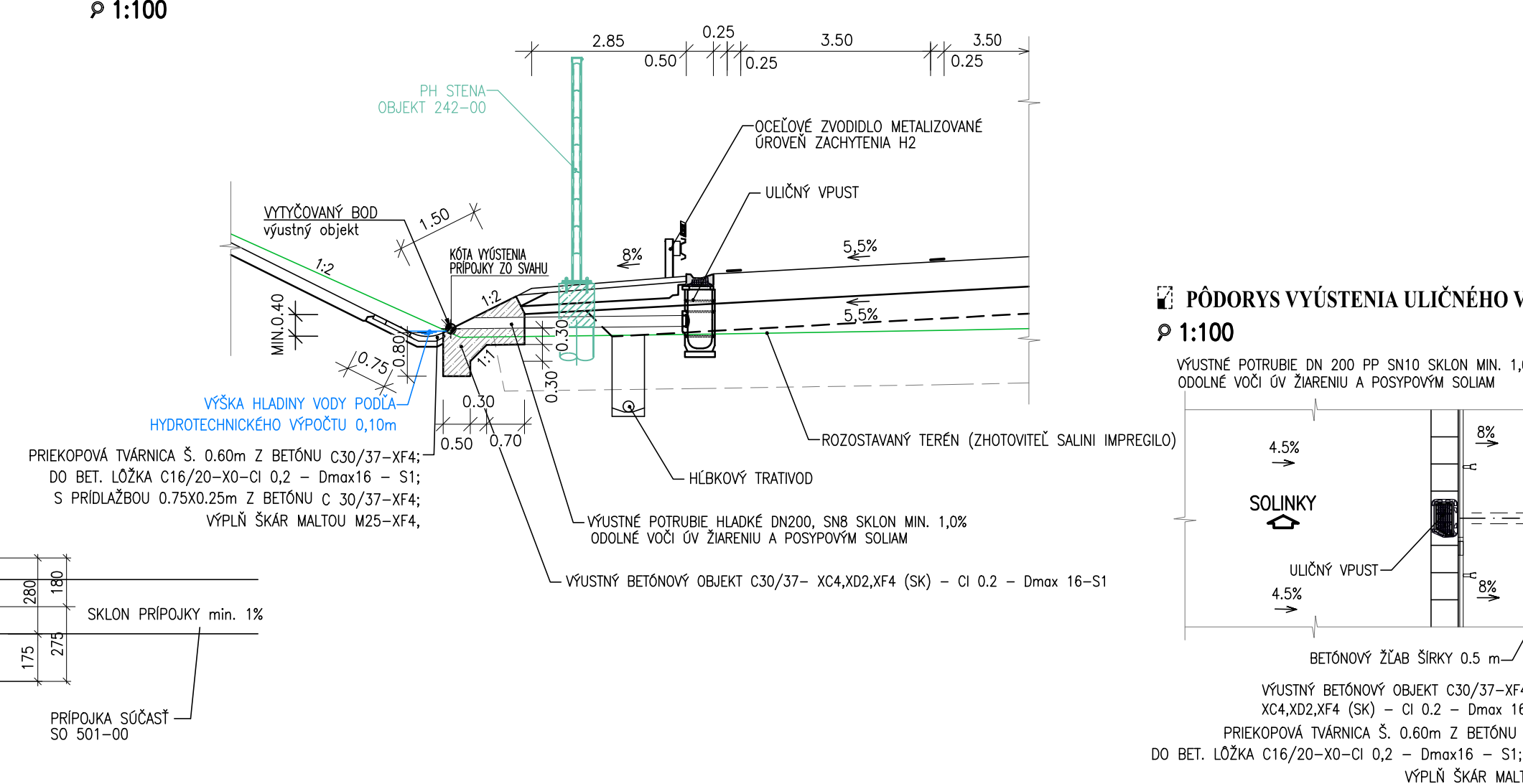
ULIČNÝ VPUSŤ (OBJEKT P102-00) - TROJICA VPUSŤOV
P 1:20



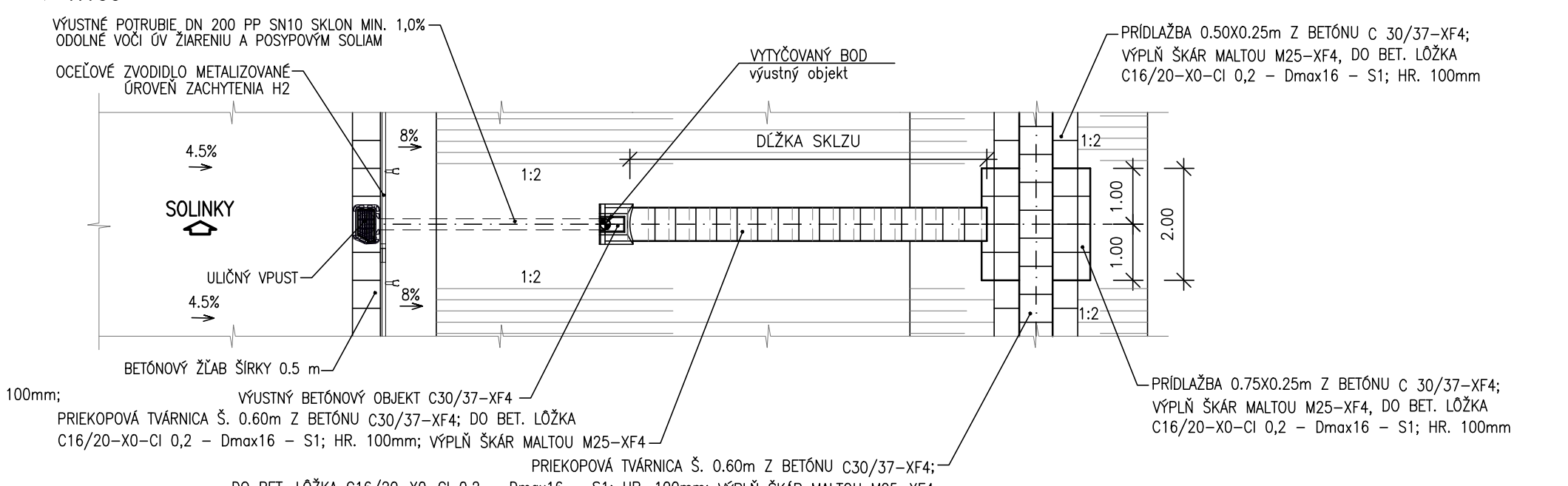
VÝÚSTENIE ULIČNÉHO VPUSŤU DO PRIEKOPY PRI VYSOKOM NÁSYPE UV 101 AŽ 103 A 121 AŽ 123
P 1:100



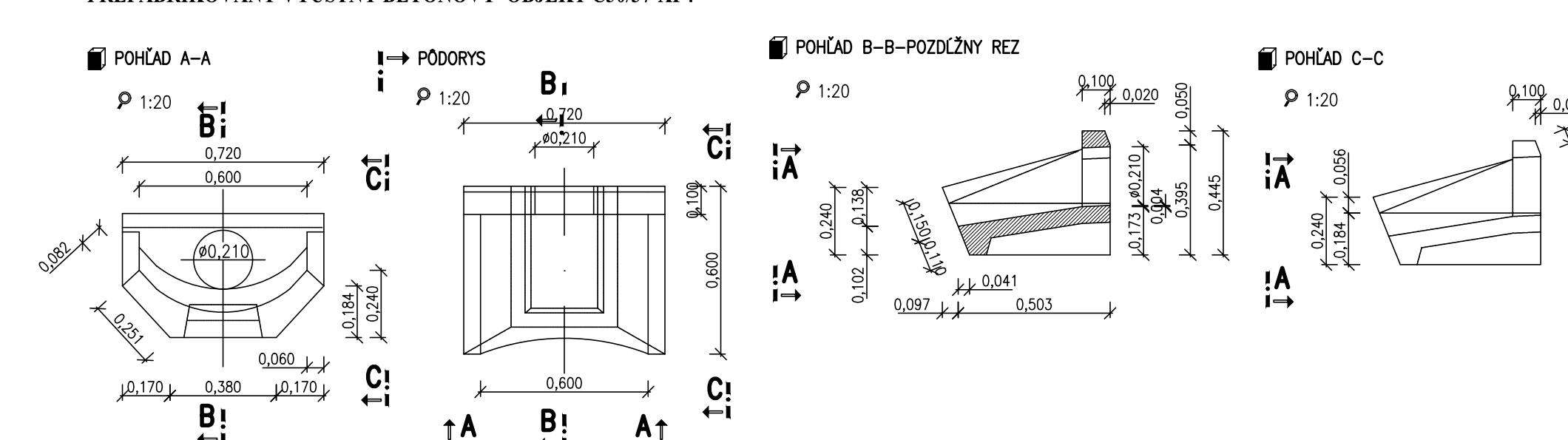
VÝÚSTENIE ULIČNÉHO VPUSŤU DO PRIEKOPY PRI NÍZKOM NÁSYPE UV 150 AŽ 154
P 1:100



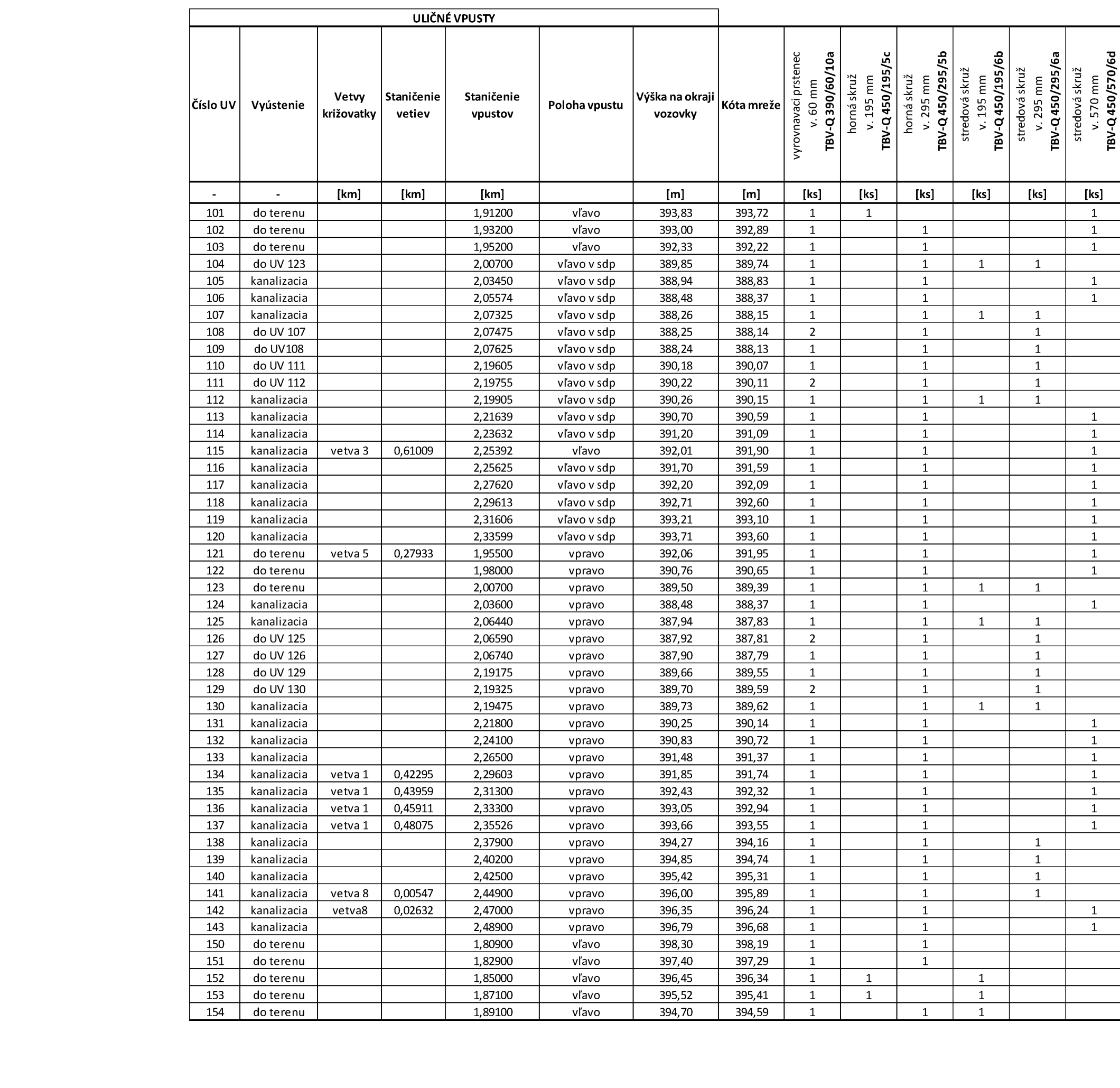
PÓDORYS VÝÚSTENIA ULIČNÉHO VPUSŤU DO PRIEKOPY SO SKLZOM
P 1:100



PREFABRIKOVANÝ VÝÚSTNÝ BETÓNOVÝ OBJEKT C30/37-XF4



PÓDORYS VÝÚSTENIA ULIČNÉHO VPUSŤU DO PRIEKOPY PRI NÍZKOM NÁSYPE UV 150 AŽ 154
P 1:100



POZNÁMKY:

- VPUSŤY SÚ SOČASŤOU SO P102-00, PRIPOJKY OD UV SO SOČASŤOU SO 501-00 OKREM PRIPOJKOV
- VPUSŤY VÝÚSTENÝCH DO TERÉNU A PRIPOJKOV TROJICE VPUSŤOV
- DILATAČNÉ SKÁRY BETONOVÝCH KONŠTRUKCIÍ, SKÁRY NA STYKU BETÓNU A KAMENNEJ DLAŽBY A STYK POTRUBIA S BETONOVOU KONŠTRUKCIOU SÚ UTEŠNENÉ TRÁVALO PRUŽNÝM MELOM ODOLNÝM VOČI UV ŽIARENÍU A POVERTEBNOSTNÝM VPLYVOM.

DIÁLŇNICA D1
LIETAVSKÁ LÚČKA - DUBNÁ SKALA VRÁTANE TUNELA VIŠŇOVÉ
DIÁLŇNÍČNÝ PRIVÁDZAČ LIETAVSKÁ LÚČKA - ŽILINA

INVESTOR/STAVEBNÍK:	NÁRODNÁ DIÁLŇNÍČNÁ SPOLOČNOSŤ, a.s. Dúbravská cesta 14 841 04 Bratislava
STAVEBNÝ DOZOR:	NÁRODNÁ DIÁLŇNÍČNÁ SPOLOČNOSŤ, a.s. Dúbravská cesta 14 841 04 Bratislava
ZHOTOVITEĽ:	SKANSKA Krajná 29, 821 04 Bratislava
ZORUČENIE DOVÁDZATEĽOV "SKANSKA - VIŠŇOVÉ":	RIADITEĽ STAVBY: ING. J. RABENSTEIN PORR s.r.o. Mlynské nivy 49, 821 09 Bratislava
ZDRUŽENIE PROJEKTANTOV:	AMBERG ENGINEERING SLOVAKIA, s.r.o. Somalického 1/B, 811 06 Bratislava SHP Stráňský, Husťá a partneri, s.r.o. Bohunická 50, 619-00 Brno, ČR

ČASŤ: ZEMNÉ TELESO
P102-00

PROJEKTANT OBJEKTU	HL. INŽ. PROJEKTU: ING. Č. NAGY ZODPOVEDNÝ PROJEKTANT: Ing. I. BEKČEJ KOORDINÁTOR DOKUMENTÁCIE: ING. M. ŠEBESTA SÚRADNÝ SYSTÉM: S-JTSK, REALIZÁCIA JTSK	VED. PROJEKTANT: Ing. Z. LAZAR VYPRACOVAL: Ing. D. PÚČEK KONTROLOVAL: Ing. I. GÁBRYS KÓD PRÍLOHY: P10200SR 311 2407 X0
KRAJ LIETAVSKÝ SAMOSPRÁVNÝ KRAJ	KATASTRÁLNE ÚZEMIE: Bytčica, Lietavská Lúčka	DÁTUM TLAČE: 07/2024
NÁZOV OBJEKTU	P102-00 DIÁLŇNÍČNÝ PRIVÁDZAČ LIETAVSKÁ LÚČKA - ŽILINA	FORMÁT: 7 A4 MIERKA: 1:100, 1:20 ÚČEL: DSR ČÍS. ZÁKAZKY: 8096-02
NÁZOV PRÍLOHY:	ULIČNÉ VPUSŤY	ČÍS. PRÍLOHY: 311 STUPEŇ: X0 ČÍS. SPRÁVY:

	DÁTUM	PODPIS


D1
A VRÁTANE TUNELA VIŠŇOVÉ
AVSKÁ LUČKA - ŽILINA

a.s.

ODNÁR


a.s.

LAŠKO

 BENSTEIN

VEDÚCI ČLEN ZDRUŽENIA
SKANSKA SK, a.s.
Krajník 29, 821 04, Bratislava

s.r.o.
ova

 STráský, Husťný a partneri, s.r.o.
Bohunická 50, 619--00 Brno, ČR

IGANT